

HPI - CZ spol. s r. o.  
Hradec Králové, 503 01  
Kotrčova 306

tel.: +420 495 800 911 (912)  
fax.: +420 495 217 290  
e-mail: info@hpi-cz.eu  
prodej@hpi-cz.eu



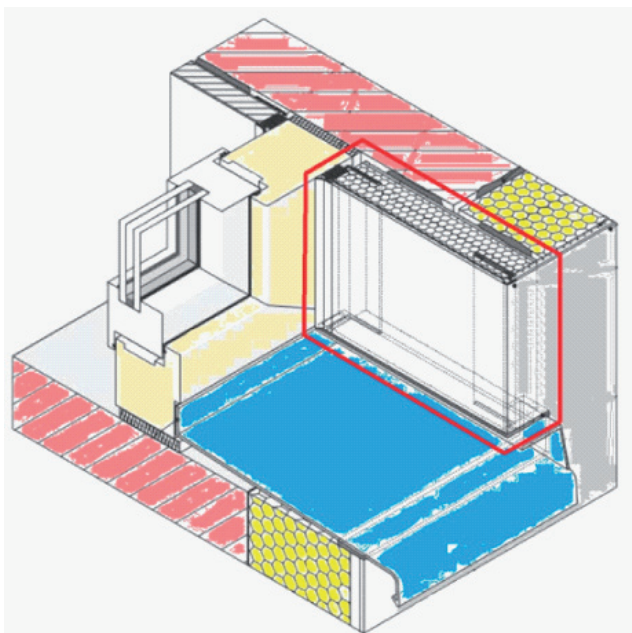
cool technology

[www.hpi-cz.eu](http://www.hpi-cz.eu)

# System pro prefabrikované ostění



## Kompletní řešení

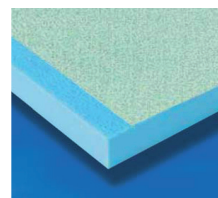
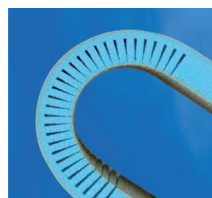


Systemové desky pro prefabrikované ostění představují novou řadu řešení pro usnadnění aplikace zateplovacích systémů (ETICS) v problematických partiích.

Jedná se o tepelně-izolační desky z extrudovaného polystyrenu opatřené kontaktní minerální vrstvou ze skelných vláken, která se vyznačuje velmi vysokou přilnavostí a homogenitou. Díky použitým materiálům se jedná o systém s vysokou odolností vůči mechanickému poškození a minimální nasákavostí.

Dokonale rovný povrch zaručuje snadné napojení na ostatní části zateplovacího systému a současně snižuje spotřebu lepicího tmelu. Systemové desky lze upravit širokou škálou povrchových úprav (např. fasádní barvy, pastovité omítky, atd.)

- snadná úprava desek
- zaručená rovinatost
- odolnost proti mrazu a hnilobám
- výborné tepelně-izolační vlastnosti
- nenasákavost



### Technické údaje

Objemová hmotnost	32 kg/m <sup>3</sup>
Tepelná vodivost	0,027 W/mK
Pevnost v tlaku při 10% stlačení	0,30 kPa
Dlouhodobé napětí v tlaku	0,11 kPa
Třída požáru	E
Tloušťka desky	10mm, 12,5mm, 20mm, 30mm*
Šířka desky	100-600 mm
Délka desky	2600 mm

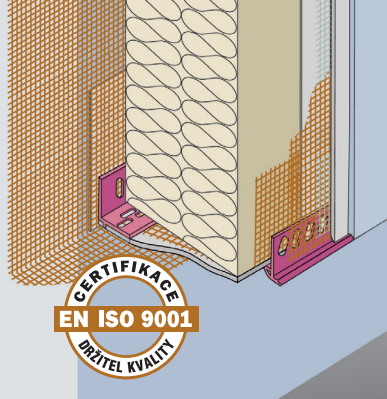
\* ostatní tloušťky na dotaz

### Aplikační pomůcky:

#### PU010 Lepidlo pro ETICS systémy

Jednosložková polyuretanová pěna s minimální expanzí. Je odolná vůči působení vlhkosti, má vynikající přilnavost a zcela minimálně zatěžuje podklad svojí vahou. Montáž se provádí pomocí aplikační pistole.





# HPI

HPI - CZ spol. s r. o.  
Hradec Králové, 503 01  
Kotrčova 306

tel.: +420 495 800 911 (912)  
fax.: +420 495 217 290  
e-mail: info@hpi-cz.eu  
prodej@hpi-cz.eu

cool technology

[www.hpi-cz.eu](http://www.hpi-cz.eu)

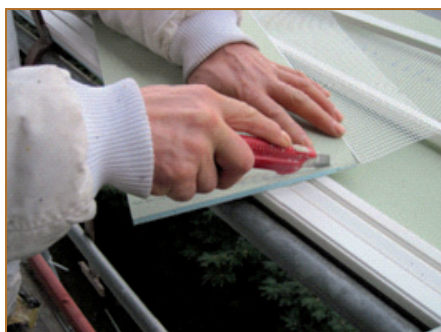
## Správná montáž prefabrikovaného ostění



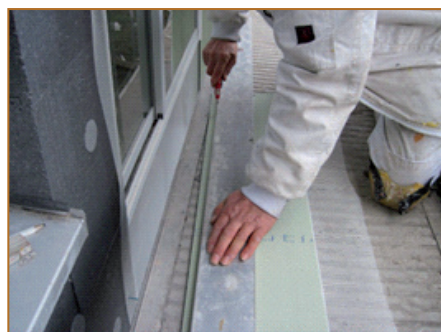
Nalepení připojovacího profilu na okenní rám



Profil připravený pro zasunutí systémové desky



Seříznutí systémové desky na požadovanou délku



Seříznutí na požadovanou šířku



Zasunutí systémové desky do připojovacího profilu



Aplikace lepidla



Systémové desky připravené k další aplikaci



Finální výsledek