

ČESKOMORAVSKÝ BETON

HEIDELBERGCEMENT Group

SLIMFLOW® LITÝ ANHYDRITOVÝ POTĚR slimflow.cz





CHARAKTERISTIKA PRODUKTU

SLIMFLOW® je specializovaný litý anhydritový potěr představující vyspělou generaci podlahových hmot pro vnitřní použití především v rodinných domech, bytové a občanské výstavbě. Je navržen hlavně pro použití při rekonstrukcích podlahových souvrství. Je možno jej použít jako připojený nebo plovoucí (vytápěný) potěr. Vyniká vysokou pevností, tekutostí a absencí pórů, takže dokonale vyplní veškeré prostory mezi trubkami a kabely podlahového topení, nebo vyrovná případné nerovnosti na povrchu rekonstruované podlahy.

SLIMFLOW je vyráběn v souladu s požadavky ČSN EN 13813. Umožňuje provedení podlahové konstrukce s tolerancí rovinnosti ± 2 mm na 2 m. Vytváří tedy optimálně rovnou plochu pod finální nášlapnou vrstvou bez nutnosti vyztužení.

SPECIFIKACE

SLIMFLOW je vyráběn jen v jedné podobě, a to jako potěr s charakteristikou **CA-C35-F7**. Potěr obsahuje rozptýlená nekovová vlákna pro vylepšení mechanických vlastností a optimalizaci vysychání. Dále přísady pro lepší přídržnost k podkladu a omezení tvorby trhlin.

Dostupnost potěru není na všech výrobních automatická a okamžitá. Vhodnost a možnost dodávky je nutné konzultovat s obchodním zástupcem pro lité potěry.

DEFINICE A TECHNICKÉ PARAMETRY

Třídy pevnosti v tahu za ohybu dle ČSN EN 13813	F7
Třída pevnosti dle ČSN EN 13813	C 35
Pochůznost	18–36 hodin ¹⁾
Zatěžování stavebním provozem možné	po 4 ¹⁾ dnech
Objemové změny	$\pm 0,1$ mm
Hořlavost	A1 (nízký obsah vláken)
Objemová hmotnost v suchém stavu	2 050–2 150 kg/m ³
Zpracovatelnost	3 hodiny
Zpracovatelnost na ploše	15 minut
Nástroje pro zpracování	ráklovací tyč s průměrem max. 10 mm, „ježek“ s vysokým trnem
Součinitel tepelné vodivosti λ	1,2 W/(m.K)
Součinitel tepelné roztažnosti	0,012 mm/(m.K)
Zbytková vlhkost před pokládkou nášlapných vrstev musí být měřena metodou CM nebo gravimetricky a musí splňovat hodnoty uvedené v ČSN 744505.	

Podklad: obecně očištěný, vysátý, zbaven šlemových a nepevných vrstev, relativně hladký; cementový – vyschlý, vyžralý se sanovanými trhlinami, min. přídržnost 0,3 MPa, nutné použití kontaktního můstku; anhydritový – použití typu můstku dle vyžralosti.

Podkladní izolace: nelze provádět přímo na kročejovou izolaci vyšší jak 10 mm, doporučený izolant je polystyren XPS.

Ošetřování: první dva dny chránit před průvanem a přímým slunečním zářením; po 3-5 dnech odstranění sintrové vrstvy a intenzivní větrání.

¹⁾ Vzávislosti na povětrnostních podmínkách a podmínkách stavby.

Další technické informace viz technický list.

PRAKTICKÉ POUŽITÍ

Specializovaný lité potěr SLIMFLOW se používá primárně jako silnovrstvá samonivelační vyrovnávací stěrka na stávající podlahové roznášecí vrstvy a slouží po té buď jako podklad pod finální nášlapnou vrstvu (PVC, dlažba, koberec, parkety apod.) nebo přímo jako nášlapná vrstva pod speciální povrchové úpravy (epoxidové stěrky). Potěr SLIMFLOW lze použít i jako samostatnou roznášecí vrstvu do podlahového souvrství, k tomuto účelu ale primárně slouží standardní lité potěr ANHYMENT.



REKONSTRUKCE – REPROFILACE PODLAH

Bydlíte už nějaký čas v bytě nebo domě a přijde Vám, že Vaše podlaha je jak hladina neklidného moře, někde křupe nebo se úplně ztrácí pod nohama? A když se odloupe dlažba či se vyndají parkety, tak už není čas a prostor na kompletní rekonstrukci souvrství? Nebo máte obavu o únosnost stropu pod Vámi? Můžete obvykle sáhnout k samonivelačním sanačním stěrкам nebo zkusit SLIMFLOW. Tento samonivelační anhydritový potěr je připraven pro opravu stávající potěrové vrstvy jako připojený potěr pro anhydritové i pro cementové podklady – samozřejmě při správné přípravě. Stejně tak SLIMFLOW pomůže, když se u novostavby nepodařilo „treffit“ tu požadovanou výšku. Na rovném podkladu můžete se SLIMFLOW dorovnávat již od 15 mm.

SLIMFLOW A MODERNÍ KUCHYNĚ

Nová kuchyně v zabydleném prostoru může vyžadovat řešení rovinnosti a únosnosti stávající podlahy. SLIMFLOW pomůže zvýšit „sílu“ podkladu a připraví příjemnou rovinu pro instalaci nové nášlapné vrstvy a zařízení kuchyně. Je dobré myslet na použití hydrostěrky na povrch potěru, budeme-li mít v nové kuchyni automatickou myčku nádobí, či pračku.

SLIMFLOW A LAMINÁTOVÉ ČI DŘEVĚNÉ PODLAHY

Staré cementové podlahy mohou při výměně nášlapných vrstev přestat vyhovovat moderním standardům pro rovinnost a další kvalitativní požadavky. Při potřebě rychlé přípravy podkladu pod tenčí, nový nášlapný materiál, je možné lité potěr SLIMFLOW použít jako silnovrstvou vyrovnávací stěrku s minimální tloušťkou 15 mm a doporučenou střední tloušťkou 20 mm. Na optimálně aplikovaný potěr je pak možné pokládat či lepit nášlapné vrstvy bez nutnosti dalšího stěrkování. Vysoká pevnost potěru na jeho povrchu je pak velmi vhodná pro

náročnější podlahoviny, jako jsou právě dřevěné lepené prvky, rovinnost je pak příjemná pro laminátové či vinylové kazety.

SLIMFLOW A KOUPELNA

I při rekonstrukci, či dostavbě koupelny dojde někdy na situaci, že nosná konstrukce a strop nám vytvoří sestavu, kdy pod dlažbou a topnou rohoží je už jen 25 mm místa. I v tomto případě je možné anhydritový potěr SLIMFLOW užít. Výhodou je dobrá rovinnost a vysoká pevnost. Platí to samé jako u ANHYMENTu, tedy povrch potěru je nutné opatřit hydroizolačním nátěrem a prostupy, fabiony a citlivé detaily provést tak, aby nepropouštěly k potěru vodu.

SLIMFLOW VHODNÝ I PRO PODLAHOVÉ TOPENÍ

Lité anhydritový potěr SLIMFLOW je stejně jako ANHYMENT velmi vhodný pro plošné, sálavé, podlahové vytápění. SLIMFLOW se uvažuje jak pro topné fólie, rohože, tak teplovodní vytápění. Podklad musí být ale omezeně stlačitelný a volná tloušťka potěru musí být minimálně 25 mm. SLIMFLOW se s podlahovým vytápěním doporučuje používat tam, kde je málo místa na roznášecí vrstvu potěru a není možné jiné řešení.

MÁLO MÍST A ROVNÁ PODLAHA

Někdy se stane, že v přístavbě či po obnovení prostor během rekonstrukce vznikne velmi málo místa pro roznášecí vrstvu podlahy, na kterou jsou jasně dány požadavky normou a také technickými listy výrobců, případně regulativy na akustickou pohodu. Když ale není možné již dostat všem „normálním“ hodnotám a je povolena výjimka, pak SLIMFLOW na málo stlačitelném podkladu může vytvořit roznášecí vrstvu již od 25 mm tloušťky. Na tuto vrstvu je pak možné přímo klást finální podlahoviny. Pro útlum kročejového hluku se doporučuje použít pěnový polyetylen („mirelon“).

VÝROBA A DOPRAVA

SLIMFLOW se vyrábí pomocí moderní, počítačem řízené technologie. Na stavbu se dopravuje autodomčávacem nebo mobilním výrobním zařízením BREMAT. Ukládka probíhá čerpáním, na místě nezůstávají zbytky nespotřebovaného materiálu. Je tudíž šetrný k již upraveným plochám. Na stavbě není potřeba mít zdroj elektrické energie



TECHNOLOGICKÉ BENEFITY

EFEKTIVITA

SLIMFLOW znásobuje efekt přímým propojením dodávky čerstvého litého potěru z výroby a pokládky na stavbě prováděné odbornou firmou, která provádí obvykle i přípravu podkladu. Produkt umožňuje dosáhnout lehce, hospodárně a rychle vysokých výkonů při pokládce vrstvy potěru a šetří skladovací a výrobní prostory na stavbě.

VYSOKÁ KVALITA

Díky vysoké tekutosti lze s potěrem SLIMFLOW dosáhnout velmi rychle a jednoduše vodorovné plochy. SLIMFLOW se díky jednoduché technologii „rozvlňování“ či „propichování“ při pokládce rychle hutní (odvzdušňuje) a zároveň niveluje. Případné spáry ve dveřních otvorech (bytové jednotky, složité plochy, podlahové vytápění) se opatřují speciálním spárovacím profilem nebo se tvoří přeřezem a musí čtít spáry v podkladu.

JISTOTA

SLIMFLOW je vyráběn na betonárnách s plně automatizovaným systémem řízení dle speciálních a ověřených receptur. Veškeré vlastnosti použitých materiálů i kvalita výsledného produktu jsou průběžně kontrolovány. Během dopravy autodomíchávači je zachována vysoká kvalita a stabilní konzistence až po dobu pokládky.

VARIABILITA

SLIMFLOW je vhodný jednak jako připojený potěr na starší podklady, lze z něj vytvořit tenčí roznášecí vrstvu podlahy a je vhodný do různých kombinací podlahových sendvičů – pod skoro všechny finální podlahoviny (kromě stěrek na bázi cementu). Poslouží v mnoha typech místností občanské a bytové výstavby.

„SPECIALISTA“ NA PODLAHOVÉ TOPENÍ

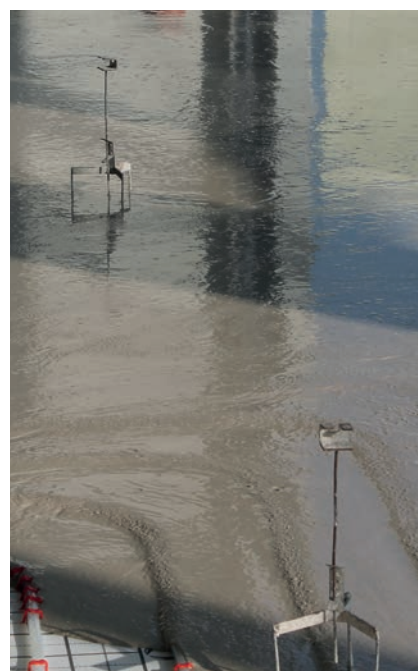
Vysoká hutnost a dokonalé zalití topných rozvodů minimalizují odpor při prostupu tepla, a tím urychlují prohřátí vytápěného prostoru budovy, stejně tak při navyšování stávajících vrstev se přechod tepla příliš neomezuje. Jako podklad pro použití potěru SLIMFLOW mohou sloužit při správné přípravě v podstatě jakékoli podklady v interiéru.

HOSPODÁRNOST

Litý potěr SLIMFLOW umožňuje rychlejší postup výstavby díky snadnému dovozu a přečerpání a rychlého nárůstu počátečních pevností.

RYCHLOST

SLIMFLOW díky rychlejším nárůstům počátečních pevností v běžných podmínkách stavby je pochozí již po 18 – 36 hodinách od pokládky a po 4 dnech lze již vrstvu potěru zatěžovat stavebním provozem. SLIMFLOW lze pokládat za teplot v rozmezí +8 °C až +25 °C.

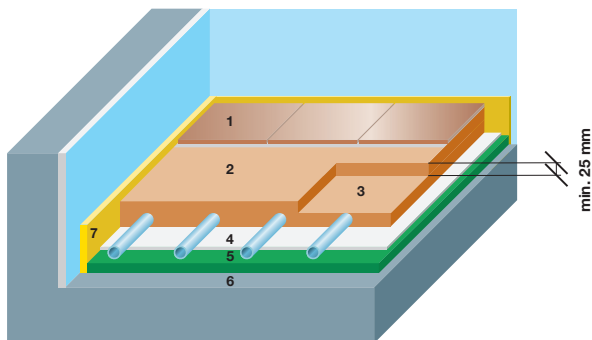


POROVNÁNÍ S KONVENČNÍM POSTUPEM

- Má všechny výhody anhydritových potěrů
- není třeba skladovat stěrkovou hmotu na stavbě
- stejnoměrná kvalita díky dodávce z autodomíchávače
- jednodušší řešení (odvoz) zbytků materiálu
- pomoc v nestandardních případech
- úspora času a práce při míchání pytlovaného materiálu stěrek
- bez přivodu vody a elektřiny na stavbě.

TYPY SKLADEB PODLAHOVÝCH SOUVRSTVÍ

Litý potěr SLIMFLOW® – vytápěný

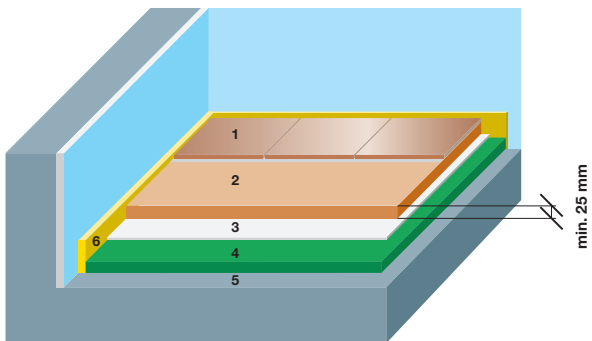


- 1 – nášlapná vrstva
- 2 – litý potěr SLIMFLOW (tloušťka dle technického listu)
- 3 – litý potěr SLIMFLOW do výše trubek (jednotlivá vrstva s č. 2)
- 4 – separační vrstva – PE fólie
- 5 – tepelná a/nebo kročejová izolace
- 6 – nosný podklad
- 7 – okrajová dilatační a izolační páska

Jako tepelnou izolaci je doporučeno použít hmotu s nízkou stlačitelností (polystyren XPS, PORIMENT).

Pozn.: Důležité je ukotvit trubky podlahového topení před realizací, aby se zabránilo jejich vyplavání.

Litý potěr SLIMFLOW® – plovoucí

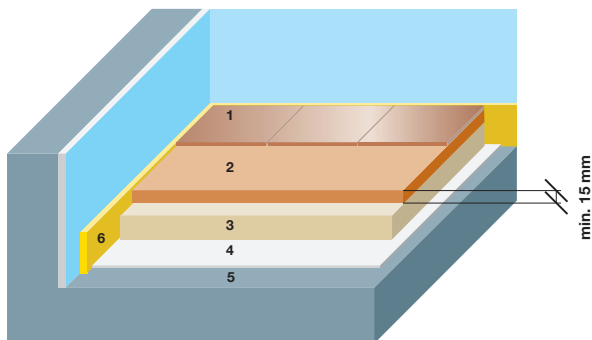


- 1 – nášlapná vrstva
- 2 – litý potěr SLIMFLOW
- 3 – separační vrstva – PE fólie
- 4 – tepelná a/nebo kročejová izolace
- 5 – nosný podklad
- 6 – okrajová dilatační a izolační páska

Jako tepelnou izolaci je doporučeno použít hmotu s nízkou stlačitelností (polystyren XPS, PORIMENT).

Pozn.: Tloušťka vrstvy závisí na mnoha faktorech, čtěte prosím technický list produktu.

Litý potěr SLIMFLOW® – sanace roznášecí vrstvy



- 1 – nášlapná vrstva
- 2 – litý potěr SLIMFLOW
- 3 – původní roznášecí vrstva
- 4 – separační vrstva
- 5 – nosný podklad
- 6 – okrajová dilatační a izolační páska

Schémata

Uvedené podlahové souvrství jsou ilustrační. Přesné tloušťky podlahových vrstev a také jednotlivých druhů nosných konstrukcí jsou definovány projektem stavby.

Výrobce si vyhrazuje právo na změny. Při aplikaci litých směsí do projektu a jejich pokládce je nutné se řídit příslušnými technickými listy, jejichž aktuální znění získáte u obchodníků skupiny Českomoravský beton nebo na www.lite-smesi.cz.

SKUPINA ČESKOMORAVSKÝ BETON

Skupina Českomoravský beton se kromě výroby transportbetonu zabývá také výrobou moderních materiálů pro lepší stavění. Mezi ně patří lité anhydritové potěry ANHYMENT® a SLIMFLOW®, lité cementové potěry CEMFLOW® a lité cementové pěny PORIMENT®. Uvedené obchodní značky jednotlivých produktů jsou řádně registrované ochranné známky.

Výroba uvedených značkových produktů – speciálních stavebních materiálů je zajišťována ve skupině Českomoravský beton prostřednictvím Střediska značkových produktů s celorepublikovou působností.

Nedílnou součástí výroby značkových produktů je široká nabídka souvisejících a doplňkových služeb. Vedle čerpá-

ní a dopravy se jedná o nabídku služeb v oblasti technologie a zkušebnictví. Našim zákazníkům, mezi které patří nejen velké stavební společnosti, ale i malí stavebníci rodinných domů, chceme v souladu se světovými trendy stále nabízet a poskytovat výrobky a služby nejvyšší kvality.

Za základní službu považujeme bezplatné poradenství našim zákazníkům, rozšířené o oblast zprostředkování návrhů a pokládky litých podlah na klíč ve spolupráci s našimi obchodními partnery. Zprostředkováním se rozumí zajištění cenového návrhu, doporučení vhodné skladby podlahy a zaměření lité podlahy s výpočtem ceny realizace.

KONTAKTY NA OBCHODNÍKY

OBCHODNÍ ZÁSTUPCI PRO OBLAST ČECHY

■ Marko Kraševac

T: +420 606 664 286, E: marko.krasevac@cmbeton.cz

■ Karel Kos

T: +420 724 954 551, E: karel.kos@cmbeton.cz

■ Jan Šimák

T: +420 724 962 650, E: jan.simak@cmbeton.cz

OBCHODNÍ ZÁSTUPCI PRO OBLAST MORAVA

■ Ing. Jaroslav Mazanec

T: +420 725 739 008, E: jaroslav.mazanec@cmbeton.cz

■ Vlastimil Dvořák

T: +420 602 183 400, E: vlastimil.dvorak@cmbeton.cz



■ Transportbeton, malty, lité směsi

■ Prefa

■ Čerpání, doprava

■ Laboratoře

BENEFITY PRO VAŠI STAVBU



JEDNODUCHÁ
REALIZACE



BEZ
PŘÍPOJKY
VODY



RYCHLÁ
REALIZACE



VHODNÉ PRO
PODLAHOVÉ
VYTÁPĚNÍ



BEZ
ELEKTRICKÉHO
PROUDU



ÚSPORA
FINANČÍ